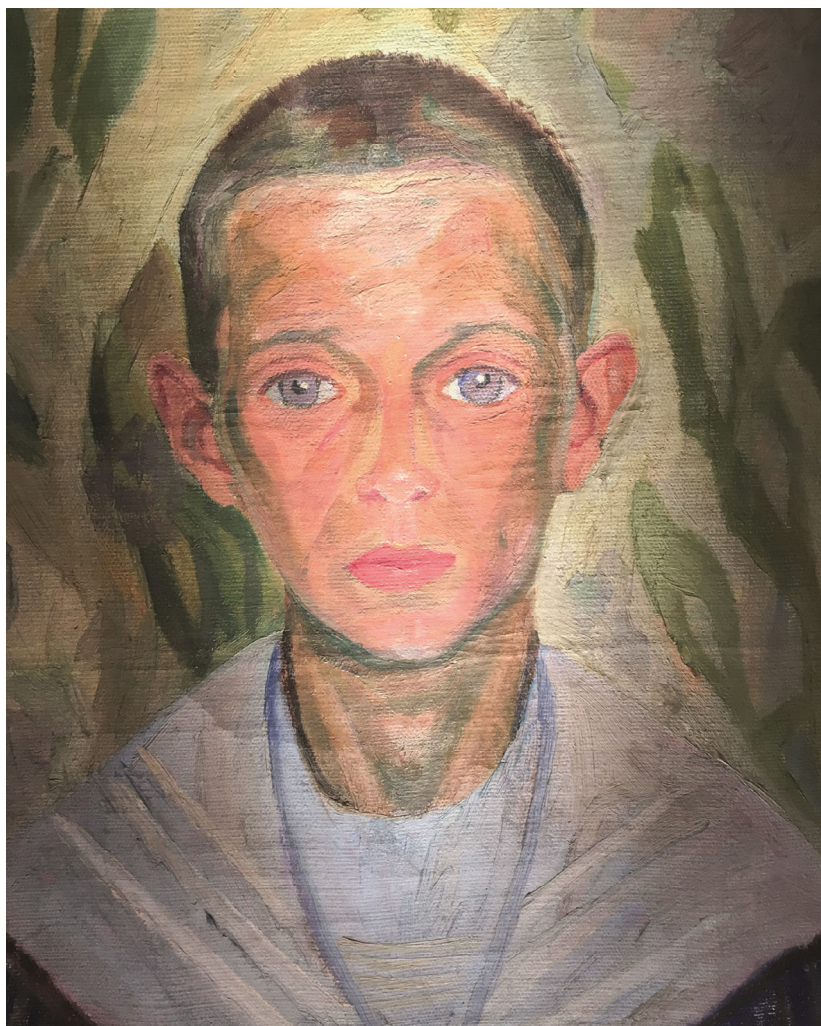


Konstnärsväninnorna

Maj och Mollie

Konstnärerna Maj Bring och Mollie Faustman var i stort sett jämnåriga. De träffades på Valands konstskola i Göteborg 1906–1907, där de båda hade Carl Wilhelmson som lärare. I denna artikel presenteras några av Maj Brings verk från 1909–10.



MAJ BRING VAR vinterhalvåret 1908–1909 i Paris. Under samma tid var Mollie Faustman i London en kortare period tillsammans med fästmannen Gösta Törneqvist. Deras uppgift var att teckna från den pågående Olympiaden.

Mollie kom första gången till Paris våren 1910 (se Lundin 2018) och återvände till Sverige under sommaren för att gifta sig med Gösta Törneqvist.

Maj Bring berättar i sina ”Minnen” följande:

”Sommaren 1910 var jag tillsammans med Mollie Faustman och Gösta Törneqvist i Kungälv. Vi bodde på en vind ute vid Nordre Älv. Jag minns bland annat att det var första gången jag lärde mig koka kaffe. Längre sträckte sig inte mina husliga kunskaper. Det så kallade hushållet sköttes av Mollie. Vi hade alla tre ganska ont om pengar, och en dag sköt Gösta en ekorre, som Mollie stekte. ... Vi målade med stor iver, och på hösten kom Wilhelmson på hemväg från Fiskebäckskil och såg vad vi hade åstadkommit. Han betraktade mig intensivt och med en viss missräkning när han kom. ’Ni har blivit så kraftig’ sade han. Han hade målat ett stort porträtt av mig



Av Tom Lundin
Professor emeritus i psykiatri
och konstsamlare

på våren i Paris och tyckte nu att jag var olik mig.”

Denna sommar var sannolikt den enda period, som Maj Bring tillbringade i Bohuslän. Det var under denna tid, som hon målade tavlan ”Västkustmotiv” (ovan) Maj Bring besökte Paris ytterligare några gånger och var under 1920-talet också elev vid André Lhotes skola.

Bilden ”Fransk pojke” (till vänster)

målades av Maj Bring under hennes första vistelse i Paris. Den var utställd på en retrospektiv utställning i Konsthäuset, Stockholm, 1953 samt Borås Konsthall 1955. Tavlan ingick i den samling, som hennes kusinbarn tog hand om 1971 och som såldes som en av 23 tavlor via Bukowskis Market hösten 2017.

En konsthandlare i norra Stockholm kom att överta många dukar från Majs kusinbarnbarn. Han lät spanna upp och konservera flera av dessa tavlor, varav en del ställdes ut på Waldemaruddes stora utställning av Matisse-elever, hösten 2014. ”Studie HT 1910” (se sidan 18) var en av dessa, målade under Maj Brings vistelse vid Matisse konstskola.

Båda konstnärinnorna var elever hos Matisse under hösten 1910 – och under senare år bosatta och konstnärligt verksamma i Stockholm.

Maj Bring levde 1880–1971 och Mollie Faustman 1883–1966.

Motsols: Memoarer. Maj Bring, Bokförlaget Treangel, 1986

Motsols: Memoarer och konst.

Maj Bring och Christina Stendahl, katalog, 1967

Då. Mollie Faustman, Bonniers, 1958
Jordens salt. Mollie Faustman, författare, konstnär, kåsör, kritiker. Lena Kåreland, Carlssons bokförlag, 2013

”...fyra unga artister som ställa ut...”
Ett 99-årsjubileum. Tom Lundin, *WendelAvisan* nr 57, november 2016
En rysk modell, två systrar och en baksida. Tom Lundin, *WendelAvisan* nr 61, november 2018

I vår och sommar med start den 5 mars 2020 visas en stor retrospektiv utställning av Maj Brings verk på Uppsala konstmuseum.