

Ett museum blir till...

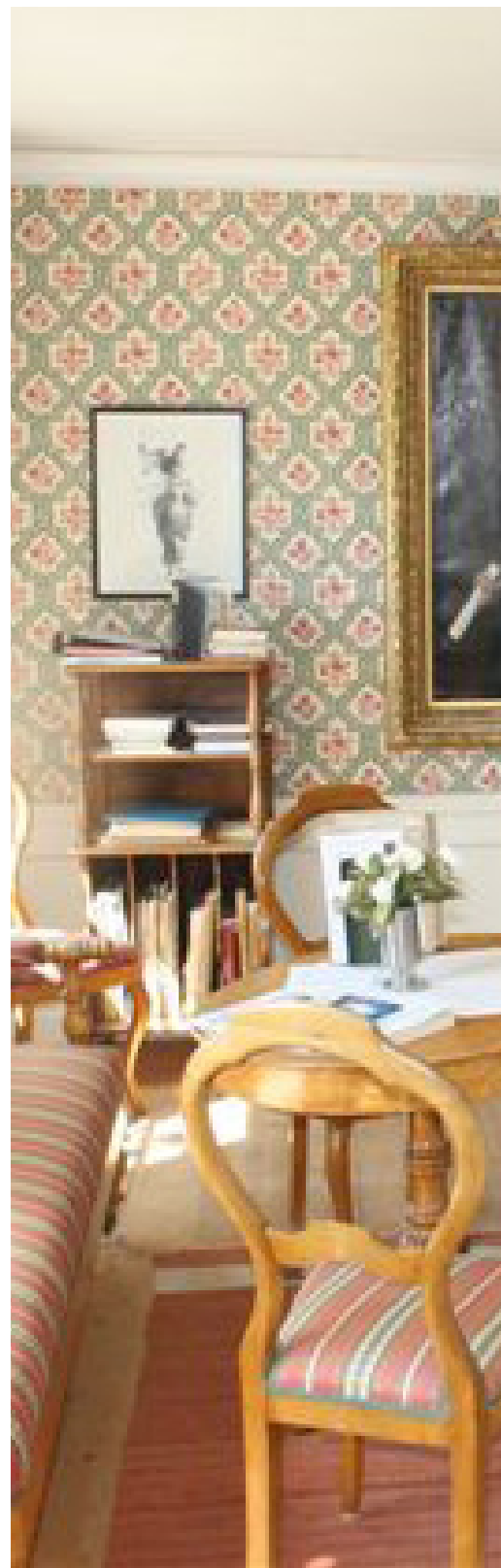
År 1997 hade vi äntligen fått ett hus, men vad skulle vi fylla det med? Att en restaurangverksamhet i bottenvåningen skulle vara nödvändig för ekonomi och sammankomster var vi alla tidigt på det klara med och kontrakt skrevs med Antoinette Mezher, som bekostade bord och stolar. De översta små vindsrummen vid var gavel fick vi av brandskäl inte använda. De fick bli förrådsrum. Men hur skulle vi möblera upp resten?

Tillsammans med föreningens första ordförande, Inger Mattsson, hade jag drömt om ett framtida biblioteks- och mötesrum och när huset äntligen kunde återuppbyggas tog vår unga arkitekt Ulrika Bergström med ett sådant på sin ritning för husets övervåning.

Men vad skulle vi fylla resten med? Att köpa in möbler hade vi knappast pengar till och det diskuterades om vi skulle ha moderna möbler eller successivt handla på antikvariat och loppmarknader. Vi hade ju i alla fall ett hus som omsorgsfullt byggts upp efter gamla stilnormer.

Jag påbörjade då en inventering av om vad som kunde finnas av Hebbe-relaterade föremål och tänkte närmast på det stora porträtt av Signe Hebbe som jag suttit och arbetat under då jag på 1970-talet påbörjade mina Signe Hebbe-studier vid Musikmuseets forskarbord när museet låg vid Slottsbacken (nuvarande Myntmuseet).

Nu hade Musikmuseet flyttat till gamla Kronobageriet och där fick man inte spika i väggarna, så något Signe Hebbe-porträtt hade inte kunnat hängas upp. Jag frågade då om jag ändå kunde få titta på det och hänvisades till en stor



deltagande av Georg Fant, som varit nära vän med Hampe Faustman. Föreningen deltar i Sällskapsliv på Skansen i ett program om Esaias Tegnér med Inga Lewenhaupt som en av föreläsarna. På Inga Lewenhaupts initiativ deponeras från Musikmuseet möbler, tavlor mm från Signe Hebbes dödsbo i museet i Wendelas Hus. Per Eric

Mattsson övertar ordförandeskapet i föreningen och Inga Lewenhaupt blir hedersordförande, och en mycket aktiv sådan genom åren. Den 29 oktober utbryter brand i huset på grund av slarv från inhyrd golvslipare. Rådigt ingripande från brandkåren räddade huset. ■



Kake-lugnar från Stockholms Stads-museum deponerades i Wendela Hebbes Hus.



*Signes studio,
i centrum ett portätt
av Signe signerat
Adelaide Leehusen.
Läs mer på nästa sida.*

FOTO Per Eric Mattsson

källarlokal i kvarteret Garnisonen på Karlavägen. Jo då, där stod det vänt mot en vägg bland en massa kartonger, instrument och möbler. Tänk om man kanske kunde få låna det? Det var ju ändå ingen som kunde se det längre. Jag satte mig ner vid ett bord för att tala med den intendent som visade mig. Medan vi satt där fick jag höra att björkbordet vi satt vid kom från Signe Hebbes dödsbo! Det visade sig också att där stod både bokskåp, sekretär, stolar, soffå, ett Wendelaporträtt, gipsmedaljong av Signes sånglärare Masset och en spinnrock, som Signe fått av konstnärsvännen Georg von Rosen efter ett av hennes framträdanden som Margareta i Gounods opera Faust. Överväldigad bad jag att få återkomma för att titta närmare på "fynden". När jag kom tillbaka och fick se några museimedhjälparens flottiga smörgåspaket liggande direkt på det vackra ljusa björkbordet blev jag milt sagt förskräckt. Så här kunde inte Wendelas och Signes möbler behandlas! Detta resulterade i ett omedelbart förhandlande med Musikmuseet om att få deponera porträtt, möbler och spinnrock i Hebbevillan i Södertälje. Detta beviljades, depositionspapper skrevs under och allt transporterades till Södertälje. Vi kunde börja inreda ett Wendela-rum och ett Signe-rum.

Med god smak började sedan inredaren Alice Lewenhaupt välja tapeter och göra tidstypiska gardinuppsättningar samt omklädsel av soffå och stolar. En grön lampa hängdes över matsalsbordet. Mattor

Forts på nästa sida

Trippeljubiläum!

WENDELAS HEBBES HUS 1998-2013

1998 Invigning den 9 maj av Wendela Hebbes Hus. Marie Hjortdal, ättling i sjunde led efter Wendela Hebbe klipper bandet. Föreningen har 610 medlemmar, ett ännu inte slaget rekord.

1999 Föreläsningsserien Människan bakom rollen

med Bengt Westerberg, Bengt Göransson, Ingrid Luterkort m fl. Föredrag av Viveka Servatius (Hildegard av Bingen), Fredrik Smedberg (Alice Tegnér), Eva Öhström (Elfrida Andrée), Mattias Enn (Zara Leander), Göran Söderström (Strindberg

och Larsson), Björn Sahlin (Swedenborg). Konsert med Eugènekvartetten från Göteborg. Föredrag av Catharina Backman med konsert av Katzen kapell.

2000 Föredrag av Bengt Lagerkvist, Birgitta Svanberg, Marianne Forssell (dotter till **Forts**

Forts från föreg sida

fick vi från olika håll. Smärre tavlor tillkom.

Museisamlingen har därefter utvidgats vid flera tillfällen och informationsblad satts upp.

Entrérummen och matsalen

Här har bl.a. tillkommit en vägg med diplom från de senaste årens Wendelastipendier och i matsalen bl.a. en stor äldre oljemålning från Södertälje och bilder från teaterverksamheten.

Mollie Faustmanrummet

En större samling tavlor av Wendelas barnbarn Mollie Faustman har förärats föreningen och pryder nu väggarna i det mindre kaférummet.

Trappan

I fotomontage illustreras här återuppbyggnaden av Wendela Hebbes hus.

Wendelas salong

Till Wendelas salong förärades vi vid husinvigningen 1998 familjeporträtten i svarta ovala ramar. Chiffonjén, runda bordet och Wendelas porträtt placerades här. Wendelas gungstol och en del ytterligare material har vi fått från Hebbesläkten via Brita Hebbes dotter Agneta Hebbe.

Signes studio

Av hushållerskan Thildas släktingar fick vi Signes jättstora resepass, som i fin ram kunde hängas på väggen. Vår mångårigt aktiva föreningsmedlem Anne Sophie Eckerbom skänkte det svarta pianot, som senare kompletterades med en tidstypisk pianostol. Notställ och diverse noter har också tillkommit.

Vilhelm Moberg), Isa Edholm, Ingeborg Nordin Hennel, Hans Furuhausen. Konstutställning med Anna och Lotte Wieslander.

2001 Första sommarteatern med Provet av Björn Runeborg. Berit Carlberg spelar Wendela Hebbes roll och inleder ett ännu pågående engagemang vid Hebbevillan.

Biblioteket

I biblioteket med bord med grön biblioteksfilt står de fina bokskåpen och på väggarna finns inramade bokomslag från Wendelas produktion. Där återfinns delar av de förnämliga bokgåvor föreningen mottagit bl.a. av Eric Silas Lindkvist.

Nordiska rummet

Till det nuvarande Nordiska rummet till höger i övervåningen fick vi genom Thilda-släktingar Wendelas säng med ingraverat monogram på huvudgaveln och från danska ättlingar till Wendelas dotter Fanny nyligen Fannys möblemang från Rosenvænget, samt flera tavlor.

Aftonbladsrummet

I det lilla rummet till vänster i övervåningen har i ett Aftonbladsrum Almqvists egen imposanta chiffonjér nu fått en dominerande plats.

Två stora dockor av Wendela Hebbe och Lars Hierta har kommit till Hebbevillan via Aftonbladet.

Hängivna föreningsmedlemmar har nu under 15 år visat och berättat "Sagan om Wendela och hennes märkliga familj". Det vore roligt om detta lilla unika kulturmuseum kunde väcka intresse hos flera kommande generationer.



Inga Lewenhaupt
Fil dr
Hedersordförande i Wendelas
Vänner

Program med Örjan Appelqvist (om Attac), Solveig Faringer (om HC Andersen), Ylva Eggehorn, Margaretha Lithén och Thomas Ågren, Björn Julén om Karin Boye med recitation av Lena Granhagen. Heldagsseminarium tillsammans med Årstasällskapet om Fredrika Bremer med Majgull Axelsson, Barbro Hedvall, Kristina Lundgren,

Biografi

Vid Mollie Faustmans bortgång 1966 skrev Greta Bolin, signaturen Corinna, i Svenska Dagbladet att Faustman hörde till jordens salt. Bolin framhöll hennes rättframhet och hennes okonventionella syn på människor och företeelser. Faustman vågade säga ifrån och intog en respektlös hållning till åtskilligt i samhället. Jordens salt har jag valt som titel på den biografi över Mollie Faustman som kommer ut i vår. Där skildrar jag Faustmans liv och verksamhet i några kapitel, vilka vart och ett ägnas åt något av de områden där hon har varit verksam.

Lillemor Mundebo, Birgitta Ney, Margareta Stål och Ami Lönnroth.

2002 Två sommarteaterföreläsningar: Wendelas mörka lockar av Cecilia Sidenbladh med Irène Lindh och Måns Westfelt samt Berit Carlbergs första egna uppsättning i Wendelas Hus. Vita Hästen av Blumenthal, Kadelburg